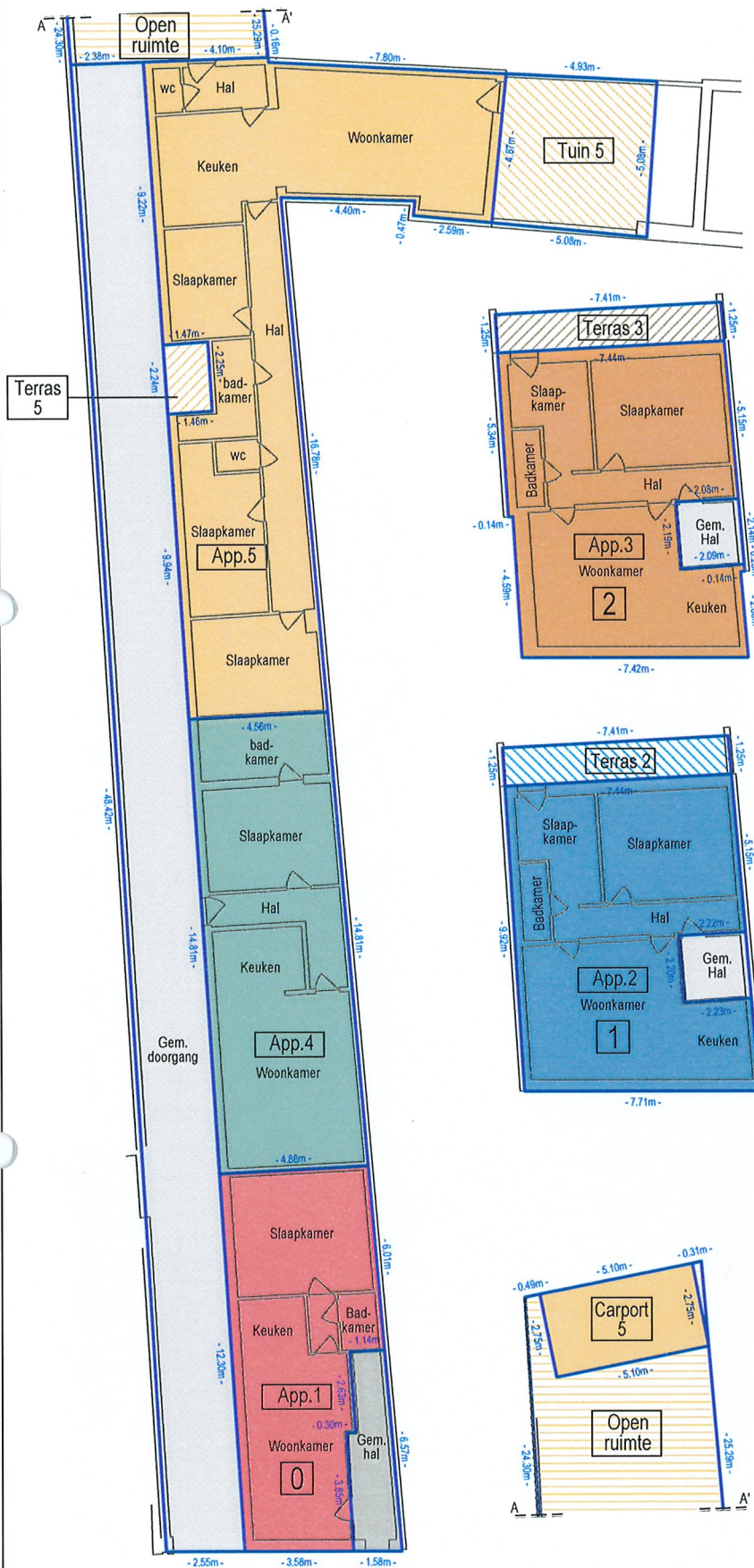


**BELANGRIJKE NOTA:**  
 Dit plan werd opgemaakt aan de hand van opmetingen ter plaatse en op basis van het bouwplan opgemaakt door (Architect Maud Mullenders, dd. 19/12/2018). Het dient ter ondersteuning van de opmaak van de basisakte. Het gebruik voor bouwtechnische doeleinden of voor grensbepaling is niet toegelaten. Alle maten en oppervlakte werden grafisch bepaald en kunnen afwijken van de werkelijke waarden.



### Molenveld nr. 8 Tweede verdieping



- gemeenschappelijke delen**
- Gem. hal: 4.52 m<sup>2</sup> (bebouwd)
- private delen**
- App.3 (Appartement): 71.01m<sup>2</sup> (bebouwd)
  - Teras 3: 9.28 m<sup>2</sup> (onbebouwd)

### Molenveld nr. 8 Eerste verdieping



- gemeenschappelijke delen**
- Gem. hal: 4.83 m<sup>2</sup> (bebouwd)
- private delen**
- App.2 (Appartement): 71.77m<sup>2</sup> (bebouwd)
  - Teras 2: 9.28 m<sup>2</sup> (onbebouwd)

### Molenveld nr. 8 Gelijkvloers



- gemeenschappelijke delen**
- Gem. hal: 8,99 m<sup>2</sup> (bebouwd)
  - Gem. doorgang 119,28 m<sup>2</sup> (bebouwd)
- private delen**
- App.1 (Appartement): 53,40 m<sup>2</sup> (bebouwd)
  - App.4 (Appartement): 69,88 m<sup>2</sup> (bebouwd)
  - App.5 (Appartement): 122,30 m<sup>2</sup> (bebouwd)
  - Tuin 5: 24,87 m<sup>2</sup> (onbebouwd)
  - Open ruimte: 138,80 m<sup>2</sup> (onbebouwd)
  - Teras 5: 3,29 m<sup>2</sup> (onbebouwd)
  - Carport 5: 14,03 m<sup>2</sup> (onbebouwd)

**Provincie ANTWERPEN**  
**Gemeente Rumst**  
 Metingsplan tbv opmaak basisakte van een eigendom gelegen te Rumst, Molenveld nr. 8  
 Kadastraal gekend als Rumst, 1e Afdeling, Sectie D - nrs. 14C2 en 13G7 (deel)



**Stefan Van Herwegen**  
 (nr. LAN 040723)  
**Erik Ceulemans**  
 (nr. LAN 040676)

Aldus opgemaakt en in plan gebracht door ondergetekende Landmeters - Experten Mortsel, 01 maart 2019

Schaal: 1/150	Bestand: D072-2018 Rumst Molenveld 8_v3.dwg	
Datum	Omschrijving	Get.
A 24-07-2018	Metingsplan tbv basisakte	LTH
B 13-02-2019	Metingsplan tbv basisakte	LTH
C 01-03-2019	Metingsplan tbv basisakte	LTH

BVBA VH&C  
 Guido Gezellelaan 110 - B 2640 Mortsel - 03/440 02 68  
 info@vhlandmeters.be